

Les 2 Afzetten

Uitleg over het werk

Afzetten is het tot enkele centimeters boven de grond afknippen of afzagen van heesters en (jonge) boompjes.

Het afzagen van bomen noemen we 'vellen'.

We doen dit bij sierheesters om te voorkomen dat ze aan de onderkant kaal worden en om volle, bloeiende struiken te krijgen.

Houtwallen in het buitengebied worden vaak afgezet, denk hierbij aan het eikenhakhout!

Eikenbosjes worden om de 10 jaar afgezet. Er groeien dan geen echte bomen en er ontstaan goede schuilplaatsen voor het wild.

De manier van verwerking van het snoeihout is afhankelijk van de plaats waar je werkt.

In het stadsplantsoen wordt het snoeihout meestal versnipperd of afgevoerd.

In het buitengebied wordt het snoeihout vaak 'gebroken' (in hanteerbare stukken) teruggelegd in de bosjes.

Het kan daar langzaam verteren en tevens dienen als schuilplaats voor zangvogels en andere kleine dieren.

Tegenwoordig wordt het snoeihout vaak ter plekke versnipperd.

Het is goedkoper en beter voor het milieu.

Na het afzetten slepen we het hout uit en leggen we het op hopen.

Let op: pak het hout altijd bij het dikke eind beet.

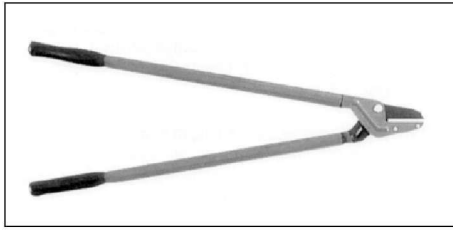
Bij het opstapelen de dikke einden naar één kant leggen.

•• Maak nu eerst opdracht 31 op bladzijde 69.

Wat heb je nodig?

<i>A Handgereedschappen</i>	<i>B Motorgereedschappen</i>
1 Takkenschaar	1 Motorkettingzaag
2 Snoeizaag	2 Bosmaaier
3 Spanzaag	
4 Jirizaag	
5 Sikkkel	
6 Rodax	
7 Hark	
8 Verbanddoos	

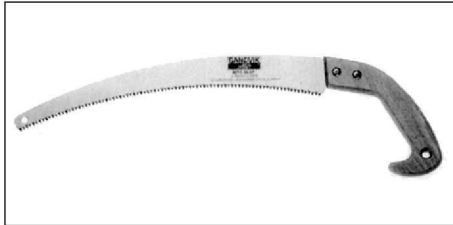
Een aantal van deze voorwerpen staat afgebeeld op de volgende bladzijde.



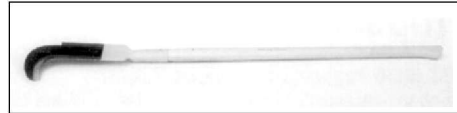
Takkenschaar



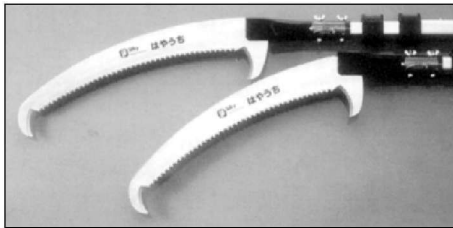
Jirizaag



Snoeizaag Sandvik



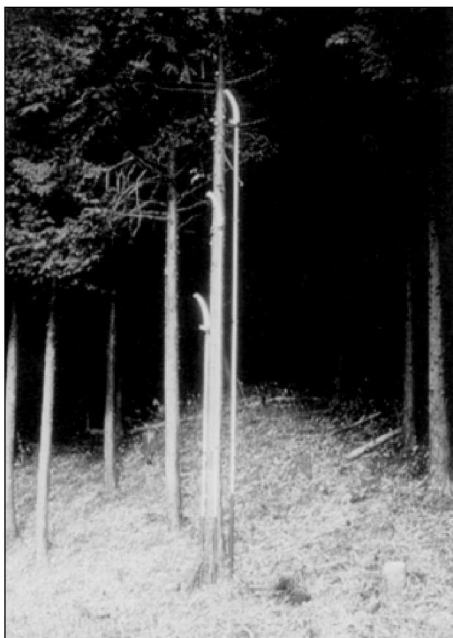
Sikkel Dauner



Snoeizaag Silky voor telescoopstok



Kapmes Rodax Zweeds



Telescoopstokken Silky



Bosmaaier (met gehoorbeschermer en draagstel)

Waar let je op?

Maak de afvalhoop op de plaats waar het afgevoerd kan worden.
Eén keer sjouwen is meer dan voldoende.

De volgorde van werken / Het afronden van het werk

- 1 Vraag aan de praktijkopleider welk gereedschap voor het afzetten van het perceel nodig is.
- 2 Vraag vooraf waar je het afvalhout (tijdelijk) kunt opslaan.
- 3 Zet de gemerkte takken af op de goede hoogte.
- 4 Voer het hout af naar de (tijdelijke) opslag.
- 5 Hark na het afzetten het plantsoen aan.

Veiligheid en lichaamshouding

- 1 Knielend werken en de rug bedekt houden.
- 2 Vooral het werken met motorgereedschap is extra gevaarlijk!
Bij het invoeren van hout in de versnipperaar moet je blijven opletten.
- 3 Bij het werken met motorgereedschappen is het dragen van veiligheidskleding verplicht, zoals:
 - helm met gezichtsbescherming;
 - gehoorbescherming;
 - veiligheidsbroek;
 - veiligheidsschoenen.



Helm met vizier en gehoorbeschermers

• Opdracht 31

Kruis de goede antwoorden aan.

a Afzetten is:

- het omzagen van boompjes
- het op enkele centimeters hoogte afzagen van boompjes en heesters
- het planten van een haag rond een gazon

b Sierheesters worden afgezet:

- na de bloei
- voor de bloei
- op de veiling

c Houtwallen waarin eiken groeien zetten we af omdat:

- we willen dat het mooie en rechte bomen worden
- de eiken anders te groot worden voor een houtwal

d In het buitengebied laten we het snoeihout vaak liggen omdat:

- het dan dient als een schuilplaats voor zangvogels en muizen
- het goedkoper is
- het beter voor het milieu is

• Opdracht 32

Kruis de goede antwoorden aan.

a Maatregelen voor het verkeer zijn nodig:

- als je langs de weg werkt
- als je in het bos werkt

b Zware takken zetten we af met een:

- zaag
- takkenschaar
- snoeischaar
- sikkel

c Dikke takken zetten we af met een:

- zaag
- takkenschaar
- snoeischaar
- sikkel

d Lichte takken zetten we af met een:

- zaag
- takkenschaar
- snoeischaar
- sikkel